



Max. 350°  
Isiya  
Dayanıklı  
Ürün

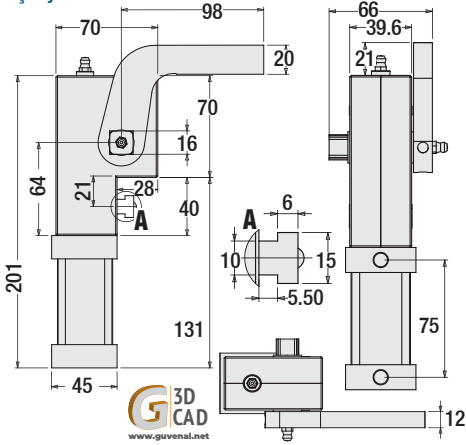
## GÜÇLÜ PNÖMATİK YÜKSEK ISI YA DAYANIKLI

Sipariş  
Kodu:  
P32H.32

Montajda  
Çekiç  
Kullanmayın!



Kendinden  
Otomatik  
Açı Ayarlı



3D  
CAD  
www.guvenal.net

## ISIYA DAYANIKLI PNÖMATİK

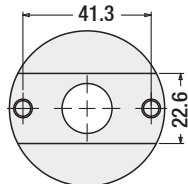
ÇİFT ETKİLİ / YÜKSEK TORKLU YÜKSEK GÜÇ  
Rotasyon Kalıpları için Özel Tasarlanmıştır. Yüksek  
Isiya Dayanıklardır. Min. 7 Bar Harici Basıncılı Hava  
Bağlantısı Isiya Karşı Dayanıklı Modüler Tasarım  
Kompakt Tasarım Yüksek Sıkma Torklu ve Uzun  
Ömürlü Sıkma Kolları ile Farklı Kuvvet Uygulamaları  
Kilitleme Hareket Mekanizması Ani Basıncı  
Düşmelerinde, Manuel Açma Özelliği  
(Emniyetli Çalışma)

Sipariş Kod.Boy	Sıkma Torku	Tutma Torku	Ağırlık
P32H.32	100 Nm	300 Nm	5260 gr.

Otomatik Kitlemeli Dirsekli Kol Aktarımı  
(Hava Kesilince Kol Açılmaz) Tek veya Seri Bağlayıcı Olarak  
Ağır İş Güçlü Çalışmalara Uygundur. Piston ve Keçeler  
Isiya Dayanıklı (350°) Malzemeden Seçilmiştir.

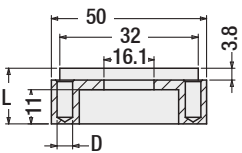


Kod: PS 22/11

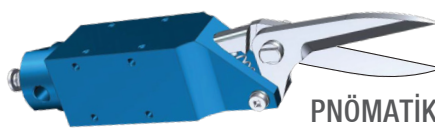


## Kaynak Koruma Adaptörü

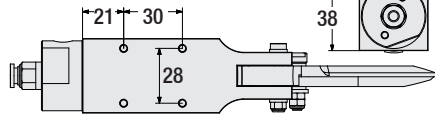
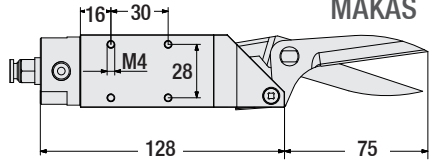
Mukavemetli  
Alüminyumdan  
İmal Edilmiştir.  
Korozyona Karşı  
Eloksal Kaplama  
Yapılmıştır.  
Piston Mili Kaynak  
Çapaklarından ve  
Dış Etikilerden  
Korumaktadır.



Sipariş Kod.Boy	D	L
PS22/11.32	M5	16.5
PS22/11.40	M6	17.9



## PNÖMATİK MAKAS



## PNÖMATİK MAKAS

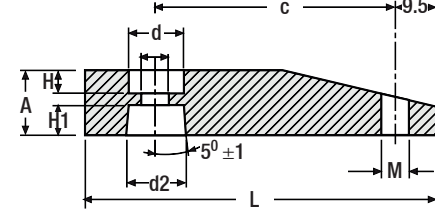
Alüminyum Gövde, Eloksallı  
Yataklamalı Piston Makaslar Isıl  
İşlemli Dövme Çelikten Maske Makinaları Uyumlu.

Kod:  
PMC30..



Kod:  
PS20

## Bağlama Elemanı BASKI PABUCU



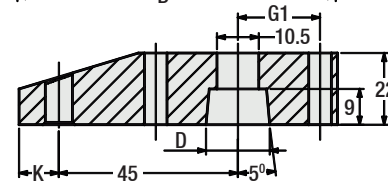
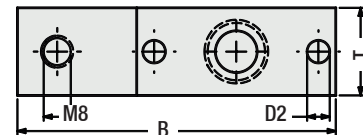
Mukavemetli Alüminyumdan İmal Edilmiştir.  
Korozyona Karşı Eloksal Kaplama Yapılmıştır.

Sipariş Kod.Boy	A	H	H1	C	L	d	d1	M
PS20.32	20	8	9	59	80	13.5	15.5	M8
PS20.40	19	8	9	64	90	13.5	15.5	M8
PS20.50	25	10.5	10	78.5	105	17	19.5	M12
PS20.63	25	9	10	90	115	19	19.5	M12



Kod:  
PS22

## Baskı Pabucu Bağlama Elemanı SIKMA KOLU



Sipariş Kod.Boy	B	D2	G1	T
PS22.32	80	5.7	20.65	18
PS22.40	82	6.4	20.70	22

Montajda  
Çekiç  
Kullanmayın!

## DİK ETKİLİ SİLİNDİR, BAĞLAMA TAKIMI

P50E Modeller;  
Eloksallı Boya  
Siyah - Kırmızı  
Mavi Renk  
Seçenekleri Sunar.

Kod:  
P50



Kod:  
P50E

Kod:  
P50E

Kod:  
P50E

Otomatik Kitlemeli  
Dirsekli Kol Aktarımı  
(Hava Kesilince Kol Açılmaz)  
Tek veya Seri Bağlayıcı Olarak

## PNÖMATİK BAĞLAMA ELEMANLARI

Dik Silindir Etkili: Açık Sensör Kanalları ile Daha Ergonomik  
ve REnk Seçenekleri ile Eloksal Kaplı Açısal Yapısı Sayesinde  
Yer Kazandırır. Yatay ve Dikey Montaj Yapılabilir. Pnömatik  
Silindiri ile Donatılmıştır, Çift Hareketli Değiştirilebilir Yapıda  
Montajlıdır. Silindir Pistonu Hareketi Manyetik Algılayıcılara  
Sinirlanabilir / Yanstulabilir. Ayarlanabilir Hıza Sahiptir.  
Sıkma Mekanizması Galvenize, Pasivizedir. Sertleştirilmiş  
ve Yağlanmış Burçlar İçinde Paslanmaz Çelik Perçinler.  
İslah Edilmiş ve Galvenize MS 10/20 ve MS 10Z Baskı  
Civatasıyla Birlikte Kompledir. P50 Modeli; Renksiz  
Naturel - Ekonomiktir. P50E Modeller; Eloksallı  
Boya / Siyah - Kırmızı - Mavi Renk Seçenekleri Sunar.

## Pnömatik Bağlama Elemanları

Sipariş P50E	F1 (kN) ↑	F2 (kN)	F3* (kN) ↓	F4 (kN)	F5 (kN) ←
P50.2	1.0	1.2	0.7	1.0	0.30
P50.3	1.4	2.5	0.6	1.1	0.50
P50.4	2.0	3.0	1.5	2.2	0.75

Siparişte Kod ve Renk Seçeneğini Belirtiniz.

Sipariş P50E	Vn *	H	T	M	G
P50.2	0.26	170	130	M6 x 35	800 gr
P50.3	0.35	205	160	M8 x 45	1100 gr
P50.4	0.08	260	220	M8 x 65	1600 gr

## Pnömatik Bağlama Elemanları

F3 + F4 Max. Kuvvet 6 bar Basıncıta Elde Edilebilecek  
\* Vn = 6 barda Çift Hareket İçin Hava Tüketimi (dm³)  
Mukavemetli Alüminyumdan İmal Edilmiştir.  
Korozyona Karşı Eloksal Kaplama Yapılmıştır.

